

## CARACTÉRISTIQUES

- Cette étude traite des nouvelles Renault Mégane, depuis leur commercialisation en mars 1999.

### Caractéristiques dimensionnelles et pondérales

#### CARROSSERIE

Motorisation (puiss. fiscale)	Types Mines et niveaux d'équipement				
	Berline	Classic	Break	Coupé	Cabriolet
1.4 e (5)	BA0VM5 RTE	LA0VM5 RTE	KA0V05 RTE	-	-
1.4 16V (6)	BA0W05 RTE/RXE	LA0W05 RTE/RXE	KA0W05 RTE/RXE	DA0W05 RSI	EA0W05 RSI
1.6 16V (7)	BA0405 RXE/RXT	LA0405 RXE/RXT	KA0405 RXE	DA0405 RSI/RXI	EA0405 RSI/RXI
1.6 16V (7) automatique	BA0402 RXE/RXT	LA0402 RXE/RXT	-	DA0402 RSI/RXI	EA0402 RSI/RXI
2.0 IDE (9)	-	-	-	DA0305 RXi	EA0305 RXi
1.9 D (5)	BA0R05 RTE/RXE	LA0R05 RTE/RXE	KA0J05 RTE/RXE	-	-
1.9 dTi (6)	BA0NM5 RXE/RXT	LA0NM5 RXE/RXT	KA0N05 RXE	DA0NM5 RSI/RXI	-

#### DIMENSIONS (EN MM)

	Berline	Classic	Break	Coupé	Cabriolet
Empattement	2580	2580	2580	2468	2468
Longueur hors tout	4164	4436	4437	3931	4028
Porte à faux avant	879	879	879	842	842
Porte à faux arrière	718	990	991	991	718
Voie avant	1450	1450	1450	1450	1450
Voie arrière	1432	1432	1440	1432	1432
Largeur hors tout	1699	1699	1699	1699	1699
Hauteur à vide	1420	1420	1420	1366	1334
Hauteur hayon ouvert	2016	2016	1839	1839	-
Hauteur seuil à vide	730	710	550	660	628
Garde au sol en charge	143/131	143/131	143/131	120	120
Volume du coffre (dm³)	348	510	485/1600	288	281 coffre/ 100 cuve de capote/ 180 roadbox

#### POIDS ET CHARGES (EN KG)

Motorisation		1.4	1.4 16V	1.6 16V	1.6 16V BVA	1.9 D	1.9 dTi
Version		Berline					
Masse à vide en ordre de marche	Total	1065	1080	1085	1115	1115	1140
	Avant	635	650	660	690	690	890
	Arrière	430	430	425	425	425	425
Masse maxi. autorisée par essieu	Avant	880	880	890	890	890	890
	Arrière	860	860	860	860	860	860
Masse maxi. autorisée en charge		1580	1595	1600	1630	1630	1650
Masse maxi. remorque non freinée		570	575	580	595	595	605
Masse maxi. remorque freinée	Conducteur seul	1250	1250	1250	1250	1250	1250
	Autres cas	950	950	950	950	950	950
Masse total roulante (= Masse maxi. autorisée en charge + remorque)		2500	2500	2500	2500	2550	2550

Motorisation		1.4	1.4 16V	1.6 16V	1.6 16V BVA	1.9 D	1.9 dTi
Version		Classic					
Masse à vide en ordre de marche	Total	1085	1090	1100	1130	1140	1150
	Avant	645	655	655	690	700	710
	Arrière	440	435	445	440	440	440
Masse maxi. autorisée par essieu	Avant	880	880	880	880	890	950
	Arrière	870	870	870	870	870	870
Masse maxi. autorisée en charge		1600	1610	1620	1650	1650	1675
Masse maxi. remorque non freinée		580	580	585	600	605	610
Masse maxi. remorque freinée							
	Conducteur seul	1250	1250	1250	1250	1250	1250
	Autres cas	950	950	950	950	950	950
Masse total roulante (= Masse maxi. autorisée en charge + remorque)		2500	2500	2500	2500	2550	2550

Motorisation		1.4	1.4 16V	1.6 16V	1.6 16V BVA	1.9 D	1.9 dTi
Version		Break					
Masse à vide en ordre de marche	Total	1125	1135	1160	1190	1185	1210
	Avant	645	645	670	700	695	720
	Arrière	480	490	490	490	490	490
Masse maxi. autorisée par essieu	Avant	890	890	890	890	890	950
	Arrière	950	950	950	950	950	950
Masse maxi. autorisée en charge		1660	1685	1695	1725	1745	1745
Masse maxi. remorque non freinée		600	605	615	630	630	640
Masse maxi. remorque freinée							
	Conducteur seul	1300	1300	1300	1350	1350	1350
	Autres cas	1000	1000	1000	1000	1000	1000
Masse total roulante (= Masse maxi. autorisée en charge + remorque)		2650	2650	2650	2700	2700	2700

Motorisation		1.4	1.4 16V	1.6 16V	1.6 16V BVA	1.9 D	1.9 dTi	2.0 IDE
Version		Coupé						
Masse à vide en ordre de marche	Total	-	1045	1060	1090	-	1105	1135
	Avant	-	660	665	700	-	715	740
	Arrière	-	385	395	390	-	390	395
Masse maxi. autorisée par essieu	Avant	-	880	880	880	-	880	880
	Arrière	-	800	800	800	-	800	800
Masse maxi. autorisée en charge		-	1490	1505	1535	-	1550	1555
Masse maxi. remorque non freinée		-	560	565	580	-	590	605
Masse maxi. remorque freinée								
	Conducteur seul	-	1250	1200	1250	-	1250	1200
	Autres cas	-	1000	1000	1000	-	1000	1000
Masse total roulante (= Masse maxi. autorisée en		-	2450	2450	2500	-	2500	2500

Motorisation		1.4	1.4 16V	1.6 16V	1.6 16V BVA	1.9 D	1.9 dTi	2.0 IDE
Version		Cabriolet						
Masse à vide en ordre de marche	Total	-	1115	1125	1155	-	-	1200
	Avant	-	655	670	705	-	-	745
	Arrière	-	450	455	450	-	-	455
Masse maxi. autorisée par essieu	Avant	-	880	880	880	-	-	890
	Arrière	-	860	860	860	-	-	860
Masse maxi. autorisée en charge		-	1550	1560	1590	-	-	1610
Masse maxi. remorque non freinée		-	595	600	615	-	-	635
Masse maxi. remorque freinée		-				-	-	
	Conducteur seul	-	1250	1200	1250	-	-	1200
	Autres cas	-	1000	1000	1000	-	-	1000
Masse total roulante (= Masse maxi. autorisée en charge + remorque)		-	2500	2500	2550	-	-	2550

## Caractéristiques pratiques

### CAPACITÉS (EN L)

- Réservoir à carburant .....	60
- Huile moteur avec filtre après vidange	
• moteur 1.4 l .....	3,3
• moteurs 1.4 et 1.6 16V .....	4,75
• moteur 2.0 IDE .....	5,4
• moteurs 1.9 D et dTi .....	5,5

- Liquide de refroidissement après vidange	
• moteurs essence .....	6,0
• moteurs Diesel .....	7,5
- Boîte de vitesses manuelle	
• JB1 et JB3 .....	3,4
• JC5 .....	3,1
- Boîte de vitesses automatique	
• totale .....	6,0
• après vidange .....	3,5

### CONSOMMATIONS ET PERFORMANCES

Motorisation		1.4	1.4 16V	1.6 16V	1.6 16V BVA	1.9 D	1.9 dTi
Version		Berline					
	Émission de CO <sup>2</sup> (g/km)	156	156	165	174	163	139
Consommation	Cycle urbain (départ à froid) (l/100 km)	9	9,2	9,4	9,7	8,4	6,8
Nouvelle méthode	Cycle extra urbain (l/100 km)	5,2	5,2	5,7	5,6	4,8	4,4
de mesure européenne	Cycle complet (l/100 km)	6,6	6,6	7	7,1	6,1	5,2
Performances	Vitesse maxi. (km/h)	170	184	195	187	158	183
	0. 100 km/h (s)	13,8	11,8	9,8	12,3	17,9	12,3
	400 m D.A. (s)	19,0	18,1	16,9	18,6	20,5	18,3
	1000 m D.A. (s)	35,4	33,3	31,3	33,5	38,2	33,8

Motorisation		1.4	1.4 16V	1.6 16V	1.6 16V BVA	1.9 D	1.9 dTi
Version		Classic					
	Émission de CO <sup>2</sup> (g/km)	156	156	165	174	163	139
Consommation	Cycle urbain (départ à froid) (l/100 km)	9	9,2	9,4	9,7	8,4	6,8
Nouvelle méthode	Cycle extra urbain (l/100 km)	5,2	5,2	5,7	5,6	4,8	4,4
de mesure européenne	Cycle complet (l/100 km)	6,6	6,6	7	7,1	6,1	5,2
Performances	Vitesse maxi. (km/h)	173	189	198	191	161	186
	0. 100 km/h (s)	14,0	11,9	9,9	12,4	18,7	12,3
	400 m D.A. (s)	19,1	18,1	17,0	18,7	21,0	18,3
	1000 m D.A. (s)	35,5	33,3	31,3	33,6	38,8	33,8

Motorisation		1.4	1.4 16V	1.6 16V	1.6 16V BVA	1.9 D	1.9 dTi
Version		Break					
	Émission de CO <sup>2</sup> (g/km)	168	165	170	-	178	143
Consommation	Cycle urbain (départ à froid) (l/100 km)	9,4	9,6	9,6	-	9	7,2
Nouvelle méthode	Cycle extra urbain (l/100 km)	5,8	5,6	5,9	-	5,3	4,4
de mesure européenne	Cycle complet (l/100 km)	7,1	7	7,2	-	6,7	5,4
Performances	Vitesse maxi. (km/h)	168	182	193	-	156	182
	0. 100 km/h (s)	14,3	12,0	10,3	-	18,1	12,2
	400 m D.A. (s)	19,1	18,1	17,2	-	20,6	18,4
	1000 m D.A. (s)	35,9	33,5	31,8	-	38,6	34,0

Motorisation		1.4	1.4 16V	1.6 16V	1.6 16V BVA	1.9 D	1.9 dTi	2.0 IDE
Version		Coupé						
	Émission de CO <sup>2</sup> (g/km)	-	153	162	169	-	139	181
Consommation	Cycle urbain (départ à froid) (l/100 km)	-	9,1	9,3	9,6	-	6,8	10,2
Nouvelle méthode	Cycle extra urbain (l/100 km)	-	5,1	5,6	5,5	-	4,4	6,1
de mesure européenne	Cycle complet (l/100 km)	-	6,5	6,9	7	-	5,2	7,6
Performances	Vitesse maxi. (km/h)	-	187	198	191	-	187	213
	0. 100 km/h (s)	-	11,4	9,6	11,9	-	11,2	8,6
	400 m D.A. (s)	-	17,8	17,0	18,4	-	17,8	16,3
	1000 m D.A. (s)	-	32,8	30,9	33,2	-	33,1	29,5

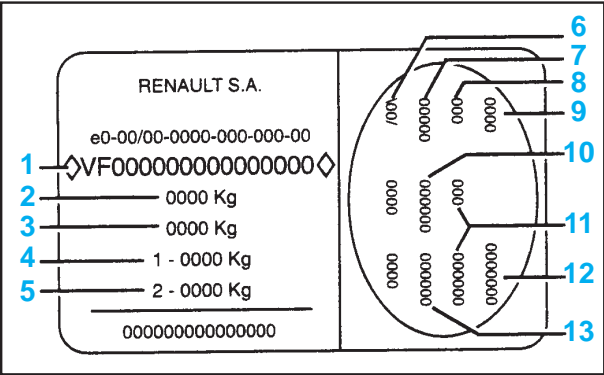
Motorisation		1.4	1.4 16V	1.6 16V	1.6 16V BVA	1.9 D	1.9 dTi	2.0 IDE
Version		Cabriolet						
	Émission de CO <sup>2</sup> (g/km)	-	156	165	174	-	-	181
Consommation	Cycle urbain (départ à froid) (l/100 km)	-	9,2	9,4	9,7	-	-	10,2
Nouvelle méthode	Cycle extra urbain (l/100 km)	-	5,2	5,7	5,6	-	-	6,1
de mesure européenne	Cycle complet (l/100 km)	-	6,6	7	7,1	-	-	7,6
Performances	Vitesse maxi. (km/h)	-	190	200	191	-	-	210
	0. 100 km/h (s)	-	11,9	10,1	12,5	-	-	9,0
	400 m D.A. (s)	-	18,2	17,0	18,7	-	-	16,6
	1000 m D.A. (s)	-	33,3	31,4	33,6	-	-	30,0

JANTES ET PNEUS

Motorisations	Jante	Pneumatique
1.4, 1.4 16V et 1.9 D	5,5 J14	175/65 R14 T 175/70 R14 T (sur break)
1.6 16V et 1.9 dTi	6 J15	185/60 R15 H
2.0 IDE	6,5 J16	195/50 R 16 V

- Pression de gonflage (en bar ; à froid)
- avant..... 2,2
  - arrière ..... 2,0
  - roue de secours ..... 2,4
- En cas d'utilisation à pleine charge (masse maxi. autorisée en charge), la vitesse maximale doit être limitée à 100 km/h et la pression des pneumatiques augmentée de 0,2 bar.

Identifications intérieures



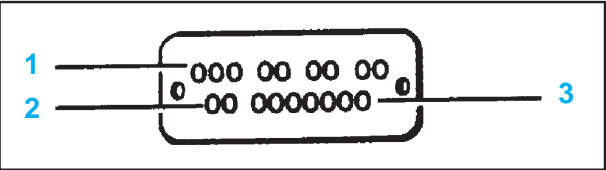
Plaque constructeur

- 1 Type Mine du véhicule et numéro dans la série du type
- 2 MTMA (Masse Totale Maxi Autorisée de véhicule)
- 3 MTR (Masse Totale Roulante : véhicule en charge avec remorque)
- 4 MTMA essieu avant
- 5 MTMA essieu arrière
- 6 Caractéristiques techniques du véhicule
- 7 Référence peinture
- 8 Niveau d'équipement
- 9 Type de véhicule
- 10 Code sellerie
- 11 Complément de définition équipement
- 12 Numéro de fabrication
- 13 Code habillage intérieur

- La plaque constructeur est placée sur le pied milieu droit sous la gâche de porte.

Plaque moteur ou étiquette moteur

- 1 Type du moteur
- 2 Indice du moteur
- 3 Numéro du moteur



# FORFAITS RENAULT RÉVISION D'ENTRETIEN

- Les forfaits Révision d'Entretien Renault incluent tous les contrôles et interventions qu'il est nécessaire de réaliser chaque **10 000**, **15 000**, ou **20 000 km** pour les véhicules essence, et chaque **7 500**, **10 000** ou **15 000 km** pour les véhicules Diesel, sauf véhicules équipés GPL.

- Ce forfait Révision comprend
- **DEUX OPÉRATIONS PRINCIPALES**
    - la vidange
    - le remplacement du filtre à huile

## + LES INTERVENTIONS D'ENTRETIEN

- Pression, conformité et état des 5 pneus,
- Dépose des roues AV,
- Contrôle de l'état des disques,
- Contrôle de l'état des plaquettes de frein AV et AR ou garnitures,

- Vérification de l'étanchéité des amortisseurs AV et AR,
- Contrôle de la caisse (corrosion),
- Contrôle de la ligne d'échappement (fuite et fixation),
- Contrôle de l'état du pare-brise et des rétroviseurs,
- Usure des balais d'essuie-glace AV et AR,
- Étiquettes (kilométrage + date de révision),
- État de tension des courroies (sauf distribution),
- Vérification des ampoules : clignotants, plafonniers, feux de détresse, codes, phares, veilleuses et plaques, feux de recul, stop et antibrouillards AV et AR.

## + LE CONTRÔLE ENVIRONNEMENT

- Contrôle antipollution (essence)
- Contrôle des fumées (Diesel).

## + LES CONTRÔLES ET MISES À NIVEAU

- Liquide de direction assistée,
- Liquide de frein,
- Liquide de lave-glace,
- Liquide de refroidissement.

## = LE FORFAIT RÉVISION D'ENTRETIEN

- À chaque catégorie de véhicules correspond un Forfait Révision d'Entretien Renault comprenant tous les contrôles et mises à niveau nécessaires pour un prix fixe et définitif.

Véhicules (sauf GPL)	Elf Prestigrade 15W40*		Elf Compétition 10W40*		Elf Compétition SX 10W30* Elf Compétition Diesel 10W40	
	Tarifs (TTC)		Tarifs (TTC)		Tarifs (TTC)	
	Franc	Euro	Franc	Euro	Franc	Euro
Tous véhicules RENAULT sauf *	<b>600</b> jusqu'à 5,5 litres	<b>91,47</b>	<b>700</b> jusqu'à 5,5 litres	<b>106,71</b>	<b>800</b> jusqu'à 5,5 litres	<b>121,96</b>
*moteurs V6, moteurs Turbo Diesel, Trafic, Master Laguna et Safrane Diesel	<b>700</b> jusqu'à 7,5 litres	<b>106,71</b>	<b>800</b> jusqu'à 7,5 litres	<b>121,96</b>	<b>900</b> jusqu'à 7,5 litres	<b>137,20</b>

\* Ou huile d'autre marque de qualité équivalente.  
Prix TTC maximum conseillée